

# Zgadnij kto?



Graczy: 2



## Ostrzeżenie

Zagrożenie udławieniem - małe części. Nie dla dzieci poniżej 3 lat

## Zawartość

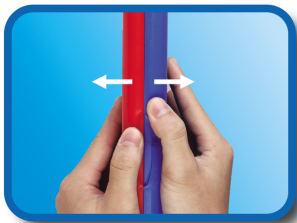
Przenośna walizka, 8 dwustronnych kart postaci (4 czerwone i 4 niebieskie) i 2 kołki do odgadywania (1 czerwony i 1 niebieski), 4 selektory i 1 klepsydra

## Cel gry

Zgadnij postać innego gracza, zanim on odgadnie Twoją!

## Przygotowanie

- Każdy niech weźmie zestaw trzech kart postaci - czerwoną lub niebieską
- Otwórzcie walizkę, pociągając za dwa boki i ustawcie ją między graczami. Upewnij się, że czerwona strona jest skierowana do gracza z czerwonymi kartami postaci, a niebieska strona do gracza z niebieskimi kartami postaci.



## Jak grać

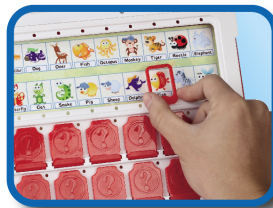
- Są możliwe 2 gry: Zgadnij Kto? Zgadnij, Kto? (Wersja dzika). Na kolejnej stronie są zasady pozostałych gier.
- Najmłodszy gracz idzie pierwszy. Zadaje drugiemu graczowi pytanie, na które można odpowiedzieć "tak" lub "nie".
  - Kiedy masz już swoją odpowiedź, zamknij okienka na wszystkich postaciach, które wykluczyłeś z poszukiwań. Na przykład, pytasz: "Czy twoja postać ma niebieskie oczy?".  
\* Jeśli odpowiedź jest twierdząca, zamknij okna na wszystkich postaciach z oczami, które nie są niebieskie.  
\* Jeśli odpowiedź brzmi "nie", zamknij okna na wszystkich postaciach z niebieskimi oczami.
  - Bez względu na Twoją odpowiedź, gdy skończysz zamykać okna, drugi gracz zadaje Ci pytanie.
  - Kontynuujcie na zmianę, aż jeden z was będzie gotowy, aby zgadnąć. Jeśli twoje przypuszczenie jest błędne, zamknij okienko na tej postaci. Teraz kolej na drugiego gracza. Nie możesz zgadywać zaraz po zadaniu pytania - musisz poczekać do swojej następnej tury. Zgadujcie na zmianę, aż jeden z was zgadnie. Zwycięzca otrzymuje 2 punkty. Zapisuj swój wynik na tablicy wyników



Rama



klepsydra czasu gry



- Zahacz palce wewnątrz białej ramki i pociągnij ją do siebie, aby otworzyć. Wtedy wszystkie okna otworzą się na zewnątrz.
- Uzgodnijcie temat postaci
- Każdy z was znajdzie stronę z kartą o tym samym temacie i umieści ją po swojej stronie walizki (inne karty postaci mogą być przechowywane za wybraną kartą postaci)
- Zamknijcie ramkę - wszystkie okienka powinny być otwarte, abyście mogli zobaczyć wszystkie postacie, np. jeśli uzgodniliście temat potworów, oboje powinniście być w stanie zobaczyć wszystkie postacie potworów.
- Potajemnie przesunij jeden z selektorów nad dowolną, wybraną przez siebie postacią. Po rozpoczęciu gry nie możesz zmienić pozycji swojego selektora!
- Za pierwszym razem, gdy grasz, upewnij się, że tablica wyników pokazuje zero.

## 1 GRA

## Zgadnij Kto? wersja „dzika”

- Po zakończeniu przygotowań, zgadnij trzy razy, które według Ciebie mogą być postacią drugiego gracza. Zrób to, umieszczając trzy swoje kołki do zgadywania obok trzech postaci.
- Graj do momentu wyłonienia zwycięzcy. Zwycięzca, mówi przegranemu graczowi, kim była jego postać.
- Na koniec gry, jeśli jeden z twoich kołków znajdzie się na właściwym miejscu, zdobywasz 1 dodatkowy punkt. A więc:  
Wygrana gra + "Zgadnij" poprawnie = 3 punkty,  
Wygrana gra + "Zgadnij" źle = 2 punkty  
Przegrana gra + Odgadnij poprawnie = 1 punkt



## 2 GRA

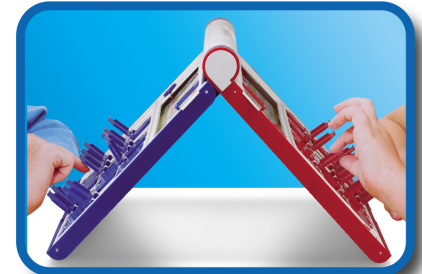
## Zgadnij Kto? 2

Jest to intensywna gra, która staje się bardziej zabawna, im więcej w nią grasz. Chodzi o najdrobniejsze szczegóły i subtelne różnice między dwoma wybranymi postaciami. WSKAZÓWKA: Spróbuj najpierw zagrać z arkuszami postaci z serii Zwykli Podejrzani.

- Przygotujcie wszystko oraz wybierzcie dwie postacie, po jednej z każdego rzędu
- Zacznij od dwóch postaci innego gracza. Zrób to, formułując pytanie: "Czy obie postacie mają". Znalazienie podobieństwa między obiema postaciami pomoże Ci wykluczyć postacie z poszukiwań.
- Kontynuuj, znajdując różnice między dwoma postaciami innego gracza. W tym celu sformułuj pytanie w następujący sposób: "Czy któraś z postaci ma".

Ważne: Bądź bardzo ostrożny przy wykluczaniu postaci i zapamiętaj zadane pytania oraz udzielone odpowiedzi. Na przykład, pytasz: "Czy któraś z postaci ma niebieskie oczy?".  
\* Jeśli odpowiedź brzmi Tak, nie możesz wykluczyć żadnej postaci, bo choć jedna postać ma niebieskie oczy, nie znasz jeszcze koloru oczu drugiej postaci.  
\* Jeśli odpowiedź brzmi Nie, to wykluczamy wszystkie postacie, wygrywamy 4 punkty.

WSKAZÓWKA: Bądź konkretny co do koloru okularów, oczu i kapeluszy



## Ostateczny zwycięzca

Pierwszy, który osiągnie szczyt tabeli wyników (12 punktów) jest zwycięzcą.

## Rozstrzygnięcie sprawy

Zamykając walizkę, upewnij się, że obie strony łączą się na górze.

## Zadawanie pytań

Zwróć uwagę na różnice między twarzami na kartach postaci. Pomoże Ci to wymyślić najlepsze pytania.



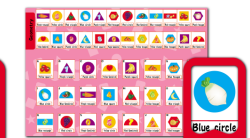
**Dzieci**  
Czy Twoja postać nosi okulary?



**Rodzina**  
Czy twoja postać ma jasne włosy?



**Potwory**  
Czy twoja postać ma troje oczu?



**Geometria**  
Czy twoja postać jest niebieska?



**Śmieszne miny**  
Czy twoja postać posiada czerwone włosy?



**Zwierzęta**  
Czy twoja postać jest łatwo zauważalna?



**Transport**  
Czy twoja postać jest czerwona?



**Gospodarstwo domowe**  
Czy twoja postać jest zielona?